



# Dual-Top & Orthonia

## System mikroimplantów i urządzenie do ich wkręcania

- samowkręcające i samogwintujące
- bez konieczności nawiercania kości i nacinania dziąsła
- 100% biokompatybilności – stop tytanowy
- niski profil – komfort pacjenta

**DUAL-TOP**  
ANCHOR SYSTEM  
ANCHORAGE WHERE AND WHEN YOU NEED IT.

**ORTHONIA**





## ŚRUBA ZAKOŃCZONA GUZIKIEM

- zakończona niewielkim guzikiem
- łatwe łączenie z tańcuszkiem Energy Chain™ lub sprężynką kompresyjną NiTi
- bezpieczna retencja przyłączonych elementów
- niski profil – komfort pacjenta
- duży kołnierz zapobiegający nadmiernemu przyrostowi tkanki miękkiej

Rekomendowane uchwyty:  
ECG0100, ECG0110



## ŚRUBA ZAKOŃCZONA ZAMKIEM

- slot .022"
- łatwe ligaturowanie
- stosunkowo duży kołnierz zapobiegający nadmiernemu przyrostowi tkanki miękkiej

Rekomendowane uchwyty:  
ECG0300, ECG0310



## ŚRUBA ZAKOŃCZONA KRZYŻYKIEM Z KOŁNIERZEM

- krzyżyk ze slotem .022"
- łatwe łączenie z tańcuszkiem Energy Chain™ lub sprężynką kompresyjną NiTi
- stosunkowo duży kołnierz zapobiega nadmiernemu przyrostowi tkanki miękkiej

Rekomendowane uchwyty:  
ECG0200, ECG0210

## DOSTĘPNE SĄ TAKŻE ŚRUBY DUAL-TOP ZAKOŃCZONE KRZYŻYKIEM BEZ KOŁNIERZA

## DOSTĘPNE ROZMIARY (średnica x długość)

1,4 mm x 6 mm  
1,4 mm x 8 mm  
1,6 mm x 6 mm  
1,6 mm x 8 mm  
1,6 mm x 10 mm  
2,0 mm x 6 mm  
2,0 mm x 8 mm  
2,0 mm x 10 mm

## SYSTEM MIKROIMPLANTÓW DUAL-TOP TAD

### Zestaw zawiera:

Uchwyt do rękojeści do śruby zakończonej guzikiem  
Uchwyt do rękojeści do śruby zakończonej zamkiem  
Kaseta do przechowywania i sterylizacji systemu

Rękojeść do śrubokrętu

Śruby zakończone guzikiem:

- 1,4 mm x 6 mm (1 szt.)
- 1,4 mm x 8 mm (2 szt.)
- 1,6 mm x 6 mm (4 szt.)
- 1,6 mm x 8 mm (2 szt.)
- 2,0 mm x 8 mm (1 szt.)

Śruby zakończone zamkiem:

- 1,6 mm x 6 mm (2 szt.)
- 1,6 mm x 8 mm (2 szt.)

Zapytaj o małą kasetę do sterylizacji  
- ECG0230-2

### Numer zestawu:

K00935-2  
(elementy zestawu dostępne również osobno)



## ORTHONIA TORQUE DRIVER

Orthonia to urządzenie obrotowe o dużej wydajności, zasilane bateryjnie, przeznaczone do umiejscawiania mikroimplantów. Jego zastosowanie ułatwia uniknięcie błędów przy wkręcaniu śrub.

- funkcja odwróconej rotacji umożliwiająca poprawne i bezpieczne wykręcanie mikroimplantów
- wygodna i łatwa w użyciu, wyposażona w wyświetlacz i dotykowy panel kontrolny
- 5 poziomów siły w przedziale od 10 N/cm do 30 N/cm
- ustawienie ograniczenia obrotów pozwalające uniknąć uszkodzenia kości korowej
- rękojeść ładowana w stacji dokującej
- w skład zestawu wchodzi baza, śrubokręt i adapter do prostych nasadek; kątnica do osobnego zakupu



**adapter do prostych nasadek**

Używaj z końcówkami ECG0110, ECG0210 i ECG0310



**kątnica**

Numer produktu – ECG0236

Używaj z końcówkami ECG0100, ECG0200 i ECG0300

## INNE ŚRUBOKRĘTY

Śrubokręt lingwalny do mikroimplantów

Numer produktu – ECG0233



Rękojeść do śrubokrętu

Numer produktu – ECG0232



Rączka z ogranicznikiem obrotów

Numer produktu – ECG0234



# ORTHONIA

## WYGODNA I ŁATWA W UŻYCIU

Orthonia wyposażona jest w wyświetlacz, dotykowy panel kontrolny i stację dokującą.

## 2 POZIOMY SZYBKOŚCI OBROTÓW

wolny – 15 obrotów/min  
szybki – 20 obrotów/min

## FUNKCJA ODWRÓCONEJ ROTACJI

Umożliwia poprawne i bezpieczne wykręcanie mikroimplantów.

Numer produktu – ECG0235



## AKCESORIA

### SPRĘŻYNKI NITI ZAMKNIĘTE Z OCZKIEM

Dual-Top sprężynka NiTi zamknięta  
.010" x .030" – 7 mm (Nr G00304)

Dual-Top sprężynka NiTi zamknięta  
.010" x .030" – 9 mm (Nr G00301)

Dual-Top sprężynka NiTi zamknięta  
.010" x .030" – 12 mm (Nr G00302)

Dual-Top sprężynka NiTi zamknięta  
.010" x .030" – 15 mm (Nr G00303)

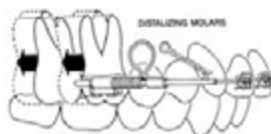


### SPRĘŻYNKI NITI Z OWALNYM OCZKIEM

Dual-Top sprężynka NiTi z owalnym zakończeniem, zamknięta  
.010" x .030" – 8 mm (Nr G00305)

Dual-Top sprężynka NiTi z owalnym zakończeniem, zamknięta  
.010" x .030" – 10 mm (Nr G00306)

Dual-Top sprężynka NiTi z owalnym zakończeniem, zamknięta  
.010" x .030" – 12 mm (Nr G00307)



### ŁUKI DO DYSTALIZACJI GÓRNEJ SZCZĘKI – ZESTAW

(Nr zestawu K00930)

Dual-Top łuk do dystalizacji, rozmiar 1 1 szt.

Dual-Top łuk do dystalizacji, rozmiar 2 1 szt.

Dual-Top łuk do dystalizacji, rozmiar 3 1 szt.

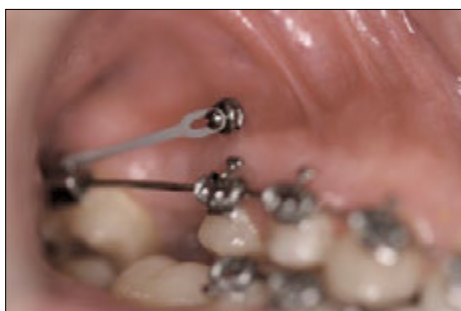
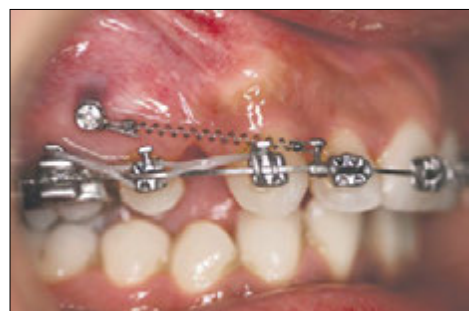
Dual-Top łuk do dystalizacji, rozmiar 4 1 szt.

Dual-Top łuk do dystalizacji, rozmiar 5 1 szt.

Dual-Top wzornik łuków dystalizujących (Nr G00360) 1 szt.

Sprężynki Orthonol® (Nr F00126) 10 szt./op.

Łuki Dual-Top do dystalizacji dostępne osobno w ilości po 3 szt. dla każdego rozmiaru.



### KLESZCZE DO FORMOWANIA STOPNIA

Kleszcze do formowania stopnia  
0,75 mm (Nr T00132)

Kleszcze do formowania stopnia  
1 mm (Nr T00134)



1 szt.

1 szt.

### KLESZCZE DO HACZYKÓW ZACISKANYCH I HACZYKI

Kleszcze do haczyków zaciskanych (Nr I00129)

1 szt.

Haczyk zaciskany (Nr A00129)

10 szt./op.

Haczyk długi zaciskany (Nr A00130)

10 szt./op.

Zastosowanie do łuków krawężnych  
od .016 x .022 do .019 x .025

