



© Photo: Jan Kurtz-Hoffmann

Nieparujące lusterka do fotografii stomatologicznej

NIEPARUJĄCE LUSTERKA

Cechy i zalety

❖ Nieparująca powierzchnia lusterka zapewniona przez wentylację powietrzem

- o Ilość powietrza można zwiększyć lub zmniejszyć według wymagań pacjentów i/lub preferencji stomatologia za pomocą klawiszy +/-.
- o Poziom wentylacji powietrzem zostanie wskazany na klawiaturze za pomocą diod LED.
- o Ostatnia pozycja poziomu wentylacji powietrzem (po 30 sekundach od użycia) zostanie zapamiętana do następnego użycia.

❖ Ustawienie kąta uchwytu odmgławiacza

- o Zapewnia większy komfort obsługi.
- o Lepszy dostęp dla aparatu cyfrowego.
- o Uchwyt może być łatwo trzymany przez pacjenta (dzięki temu stomatolog może robić zdjęcia bez pomocy asystenta).

❖ Zmodyfikowany system mocowania zacisku lusterka, wykonany ze stali nierdzewnej

- o Łatwe trzymanie lusterek.
- o Łatwe mocowanie lusterka za pomocą jednej śruby.
- o Lusterka fotograficzne można zamocować w korpusie po każdej stronie.

❖ Nowy materiał korpusu

- o Zawiera jony srebra – zapewniające działanie antybakteryjne.
- o Podlega pełnej dezynfekcji przy użyciu szmatki do dezynfekcji.
- o Obudowa zachowuje kolor nawet po długotrwałym stosowaniu.
- o Mała waga.
- o Bardziej solidna konstrukcja.

❖ Światło LED

- o Pomaga w ustawieniu ostrości aparatu.
- o Nie oślepia pacjenta.
- o Strumień światła ulega rozproszeniu.

❖ Ładowanie akumulatora

- o Nieskomplikowane i bardzo proste, za pośrednictwem standardowego złącza micro-USB.
- o Czerwona dioda LED wskazuje postęp ładowania.
- o Ochrona przed przeciążeniem.
- o Teraz dostępne w wersji z wtyczką w standardzie UE i USA.
- o Łatwa wymiana baterii – standardowy akumulator stosowany w aparatach cyfrowych znanych marek.
- o Łatwa wymiana ładowarki – ładowarka stosowana w produktach znanych marek – m.in. w smartfonach i tabletach.

❖ Lusterka ze stali nierdzewnej

- o Lepsza przewodność cieplna niż w lusterkach szklanych – bardzo szybkie dostosowanie do temperatury ciała pacjenta.
- o Bardziej wytrzymałe i trwałe niż lusterka szklane.
- o Powierzchnia lustrzana po obu stronach.
- o Łatwe czyszczenie i sterylizacja (również ultradźwiękami).

❖ Różnorodne akcesoria dla większego komfortu

- o Kasetka sterylizacyjna do lusterek fotograficznych – wygodna sterylizacja i przechowywanie.
- o Retraktory ze stali nierdzewnej – zapewniają bardzo długą żywotność i wiele innych zalet.

PMDECO

Zestaw ECONOMY zawiera następujące elementy:

- Uchwyt na lusterko / jednostka główna
- Akumulator litowy i ładowarka
- Instrukcja obsługi
- 1 wybrane lusterko fotograficzne



PMDECO+

Zestaw ECONOMY PLUS zawiera następujące elementy:

- Uchwyt na lusterko / jednostka główna
- Akumulator litowy i ładowarka
- Instrukcja obsługi
- 1 wybrane lusterko fotograficzne
- 1 retraktor przedsonka jamy ustnej CRLA
- 2 retraktory policzkowe Columbia CRC



PMDPRO

Zestaw PROFESSIONAL zawiera:

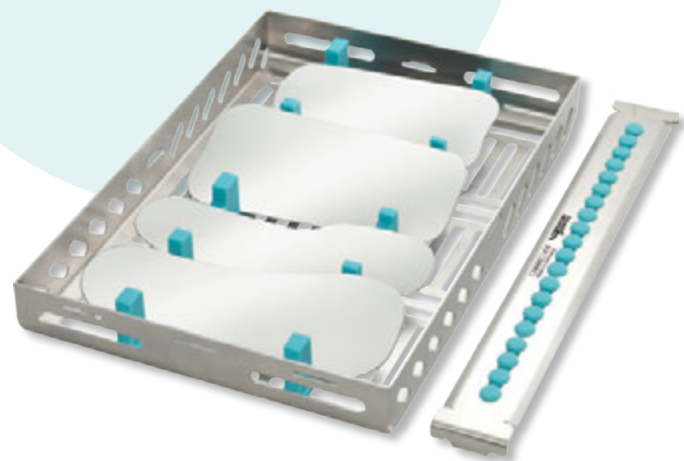
- Walizkę na sprzęt fotograficzny
- Uchwyt na lusterko / jednostka główna
- Akumulator litowy i ładowarka
- Instrukcję obsługi
- Tace na lusterka fotograficzne (PMDK03)
- 4 wybrane lusterka fotograficzne
- 1 retraktor przedsonka jamy ustnej CRLA
- 2 retraktory policzkowe Columbia CRC



PMDEVE

Zestaw EVERY zawiera:

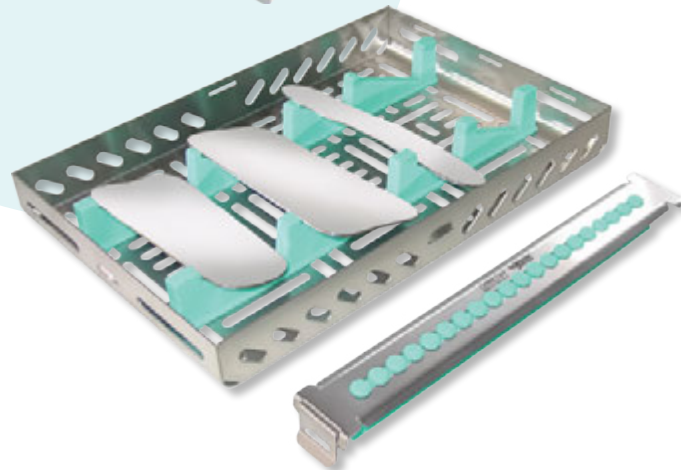
- Uchwyt na lusterko / jednostkę główną
- Akumulator litowy i ładowarkę
- Instrukcję obsługi
- Tace na lusterka fotograficzne (PMDK03)
- 4 wybrane lusterka fotograficzne



PMDVAR

Zestaw VARIO zawiera:

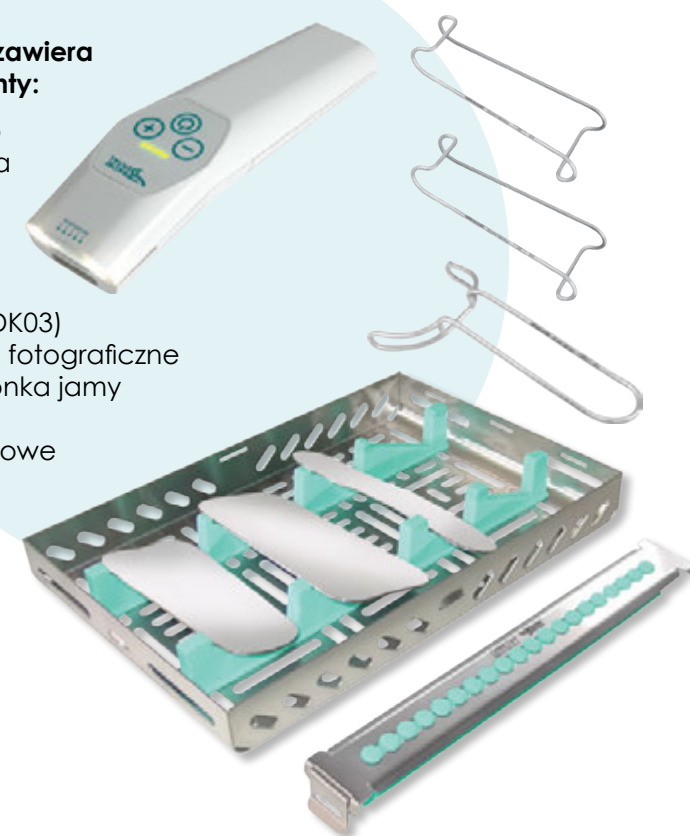
- Uchwyt na lusterko / jednostka główna
- Akumulator litowy i ładowarka
- Instrukcję obsługi
- Tace na lusterka fotograficzne (PMDK03)
- 3 wybrane lusterka fotograficzne

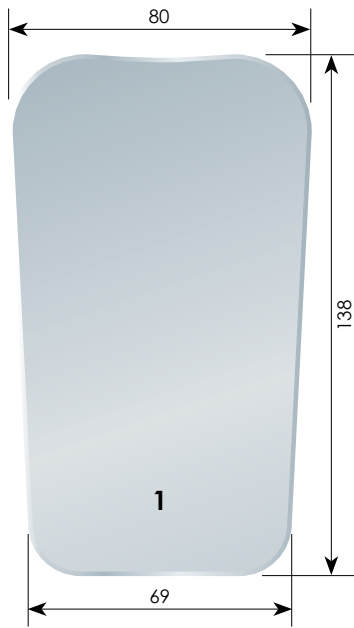


PMDVAR+

Zestaw VARIO PLUS zawiera następujące elementy:

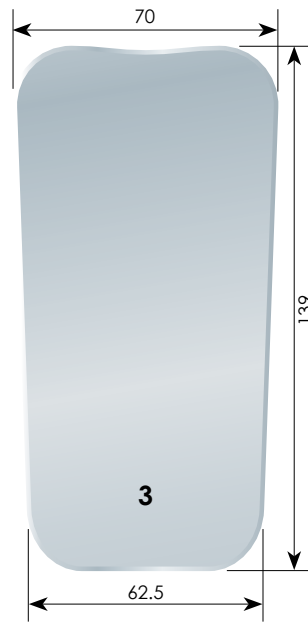
- Uchwyt na lusterko / jednostka główna
- Akumulator litowy i ładowarka
- Instrukcję obsługi
- Tace na lusterka fotograficzne (PMDK03)
- 3 wybrane lusterka fotograficzne
- 1 retraktor przedsonka jamy ustnej CRLA
- 2 retraktory policzkowe Columbia CRC





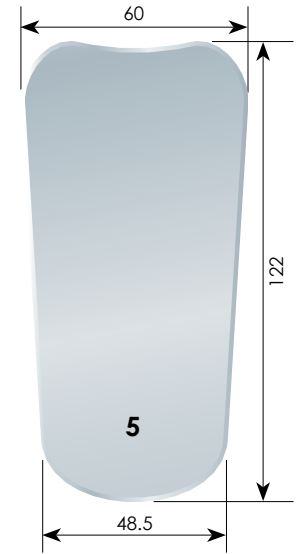
FSFDM01

Lusterko fotograficzne ze stali nierdzewnej, powierzchnia czołowa, dwustronna powierzchnia lustrzana zgryzowe, duże, dorośli



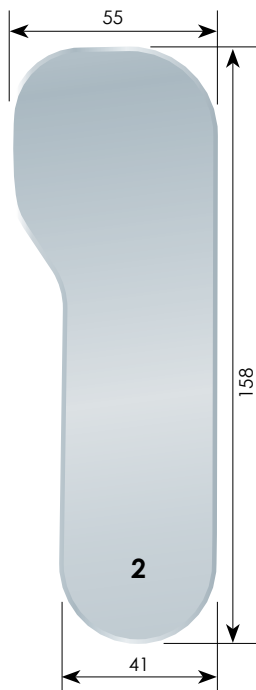
FSFDM03

Lusterko fotograficzne ze stali nierdzewnej, powierzchnia czołowa, dwustronna powierzchnia lustrzana zgryzowe, standardowe, dorośli



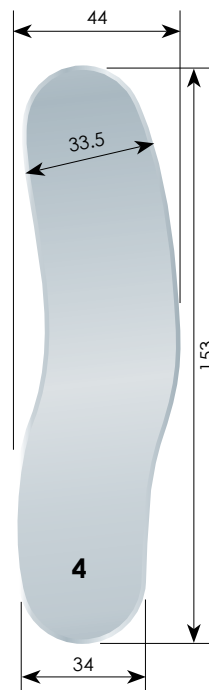
FSFDM05

Lusterko fotograficzne ze stali nierdzewnej, powierzchnia czołowa, dwustronna powierzchnia lustrzana zgryzowe, małe, dzieci



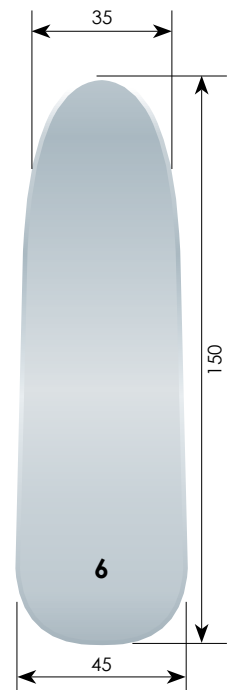
FSFDM02

Lusterko fotograficzne ze stali nierdzewnej, powierzchnia czołowa, dwustronna powierzchnia lustrzana boczne, ustne, dorośli



FSFDM04

Lusterko fotograficzne ze stali nierdzewnej, powierzchnia czołowa, dwustronna powierzchnia lustrzana boczne, dla dzieci



FSFDM06

Lusterko fotograficzne ze stali nierdzewnej, powierzchnia czołowa, dwustronna powierzchnia lustrzana boczne, uniwersalne



© Photo: Jan Kurtz-Hoffmann

