



X7™

NEW!

ORTHODONTIC INSTRUMENTS

MADE IN THE USA

Rzeczywisty rozmiar kleszczy*



NOWOŚĆ!

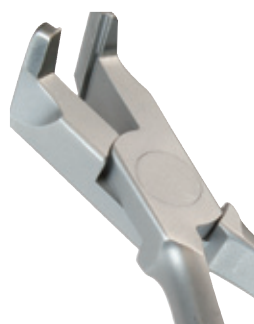
Linia narzędzi X7™ Kleszcze z segmentu premium (najwyższej jakości)

- wykonane z największą precyzją przez mistrzów rzemiosła w USA
- w 80% ręczny proces produkcji
- stal chirurgiczna z serii 400 zapewniająca najlepszą jakość
- restrykcyjna kontrola jakości gwarantująca przewidywalne i niezawodne działanie
- kształt rączek zaprojektowany z myślą o idealnym dopasowaniu do dłoni i komforcie pracy lekarza
- wyprofilowane narożniki, gładkie w dotyku łączenia o smukłym wyglądzie
- satynowana powierzchnia redukująca odbijanie światła i zapewniająca trwałe, eleganckie wykończenie narzędzi
- dożywotnia gwarancja na defekty materiału i wykonanie ręczne*
- sterylizacja parowa – co najmniej 4 min w 132 °C lub 30 min w 121 °C



Kleszcze do odcinania dystalnych końcówek drutów 400-100

Są przeznaczone do cięcia wszystkich rodzajów drutów do grubości .021" x .025". Końcówki mocno trzymają odciętą część drutu.



Kleszcze o dłuższych rączkach do odcinania dystalnych końcówek drutów 400-101

Wydłużone rączki podnoszą komfort użytkownika. Są przeznaczone do cięcia wszystkich rodzajów drutów do grubości .021" x .025". Końcówki mocno trzymają odciętą część drutu.



Kleszcze do odcinania dystalnych końcówek drutów równo z brzegiem rurki 400-103

Są przeznaczone do przytrzymywania i odcinania drutów równo z brzegami tub policzkowych lub zamków. Mogą być stosowane ze wszystkimi rodzajami drutów do grubości .019" x .025". W zestawie z kleszczami jest 1 wkład silikonowy zamontowany w końcówce kleszczy oraz 2 dodatkowe w opakowaniu. Wkłady silikonowe są dostępne na zamówienie.

© 2014 Ortho Technology, Inc. X7™ jest znakiem handlowym Ortho Technology®.
*Szczegółowe warunki gwarancji i instrukcja użytkowania narzędzi są dostępne na stronie www.orthotechnology.com/x7.



Widok z boku

Kleszcze mikro 400-099

Wyposażone w zwężane końcówki kleszcze przeznaczone są do cięcia miękkich drutów ligaturowych do grubości .012". Smukłe, krótkie, wyprofilowane końcówki z 15° offsetem umożliwiają łatwy dostęp do trudnych obszarów. Długość krawędzi powierzchni tnącej wynosi .039" (9,87 mm).



Widok z boku

Kleszcze mikro do cięcia ligatur z 15° offsetem 400-108

Są przeznaczone do cięcia miękkich drutów do grubości .012". Offset 15° oraz bardzo smukły profil umożliwiają pracę w najtrudniejszych obszarach. Długość krawędzi powierzchni tnącej wynosi .054" (13,72 mm).



Widok z boku

Kleszcze mikro do cięcia drutu ligaturowego 400-104

Są przeznaczone do cięcia miękkich drutów ligaturowych do grubości .012". Bardzo smukły profil i zaostrome, zwężane końcówki dają dostęp do najtrudniejszych obszarów. Długość krawędzi powierzchni tnącej wynosi .050" (12,67 mm).



Widok z boku

Kleszcze uniwersalne 400-106

Służą do cięcia miękkich drutów i drutów ligaturowych do grubości .015". Długość krawędzi powierzchni tnącej wynosi .050" (12,67 mm).



Widok z boku

Kleszcze do cięcia drutu ligaturowego 400-105

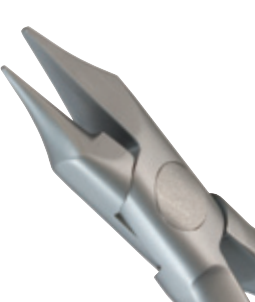
Są przeznaczone do cięcia cienkiego drutu ligaturowego do grubości .012". Smukły profil umożliwia pracę w trudnych obszarach. Długość krawędzi powierzchni tnącej wynosi .050" (12,67 mm).



Widok z boku

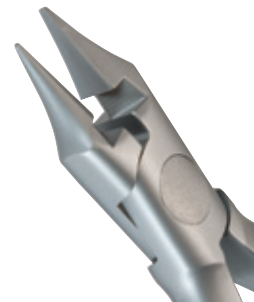
Kleszcze do cięcia twardego drutu 400-107

Służą do cięcia twardego drutu do grubości .021" x .025". Długość krawędzi powierzchni tnącej wynosi .046" (11,70 mm).



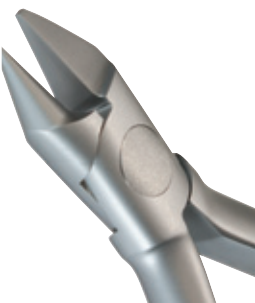
Kleszcze zwężane „ptasie dzioby” 400-109

Są przeznaczone do doginania gładko różnorodnych pętli na drutach do grubości .021" x .025".



Kleszcze „ptasie dzioby” do cięcia 400-111

Są przeznaczone do formowania różnej wielkości pętelek i dodatkowo wyposażone w ostrą powierzchnię tnącą druty do grubości .021" x .025".



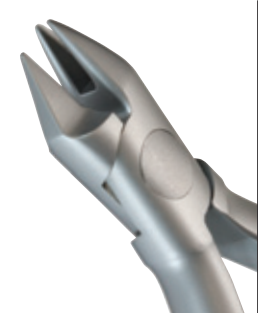
Kleszcze „ptasie dzioby” 400-110

Służą do doginania pętli z drutów okrągłych do grubości .030".



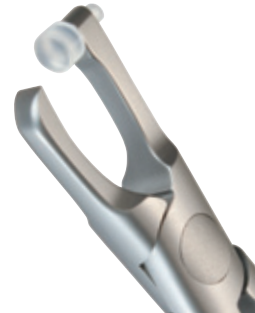
Wyżłobione kleszcze „ptasie dzioby” 400-130

Wyposażone w wydłużone końcówki, służą do formowania pętelek na cienkich drutach do grubości .020". Wyżłobienie umożliwia łatwe umieszczanie i powielanie pętelek.



Kleszcze „ptasie dzioby” do cienkiego drutu 400-136

Wyposażone w wydłużone końcówki, są przeznaczone do formowania pętelek na cienkich drutach do grubości .020".



Kleszcze o dłuższych rączkach do zdejmowania pierścieni 400-120

Zostały zaprojektowane z myślą o wygodzie użytkownika. Dzięki odpowiedniemu ułożeniu końcówki i podkładki po stronie zgryzowej zdejmowanie pierścieni jest wyjątkowo łatwe. Do końcówki kleszczy przytwierdzona jest podkładka 3/16", w zestawie jest również dodatkowa podkładka 1/4" do celów próbnych. Dodatkowe podkładki są dostępne na zamówienie.



Małe kleszcze Weingarta 400-114

Wyposażone w smukłe, zwężane pod kątem 20°, ząbkowane końcówki kleszcze są bardzo wszechstronne. Umożliwiają łatwy dostęp i pewne trzymanie drutów i materiałów pomocniczych.



Zakrzywione kleszcze do zdejmowania zamków 400-122

Dla komfortu użytkownika wyposażono je w długie i zakrzywione pod dużym kątem końcówki. Są przeznaczone do zdejmowania wszystkich rodzajów zamków (metalowych, ceramicznych i kompozytowych) w przednich i tylnych odcinkach.



Standardowe kleszcze Howa 400-115

Wyposażone w ząbkowane końcówki gwarantują precyzyjne zakładanie i zdejmowanie łuków i elementów pomocniczych.



Kleszcze do zdejmowania zamków 400-123

Służą do szybkiego zdejmowania wszystkich rodzajów zamków (metalowych, ceramicznych i kompozytowych), w odcinkach przednich i tylnych.



Kleszcze do formowania łuków krawężnych 400-116

Są przeznaczone do wykonywania pierwszo-, drugo- i trzeciorzędowych zagięć na drutach okrągłych do grubości .070" i krawężnych do grubości .021" x .025".



Kleszcze do usuwania kleju 400-124

Są wyposażone w odwracalną, wymienną końcówkę, przeznaczoną do usuwania materiałów kompozytowych po zdjęciu zamków i klejonych elementów. Kleszcze są wyposażone w podkładkę o średnicy 3/16", w zestawie jest także dodatkowa podkładka o średnicy 1/4" do celów próbnych. Podkładki są dostępne na zamówienie.



Kleszcze do formowania łuków językowych 400-132

Zaprojektowane aby wykonywać podwójne i potrójne zagięcia na łukach lingualnych o grubości od .030" do .036".



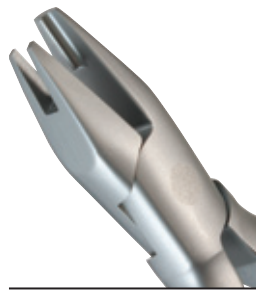
Kleszcze trójpalczaste 400-117

Są przeznaczone do konturowania i doginania drutów do grubości .030".



Kleszcze NiTi trójpalczaste 400-135

Są przeznaczone do formowania i konturowania wszystkich typów łuków, zwłaszcza niklowo-tytanowych do grubości .020". Zginają końcówki bez podgrzewania.



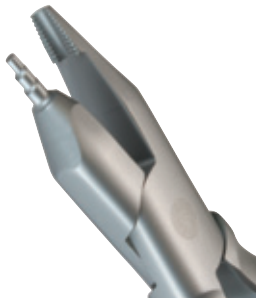
Kleszcze do zagięć „V” 400-134

Przeznaczone do robienia stopów w kształcie „V” na drutach do grubości .021" x .025", także niklowo-tytanowych, w celu zapobiegania ich przemieszczaniu się.



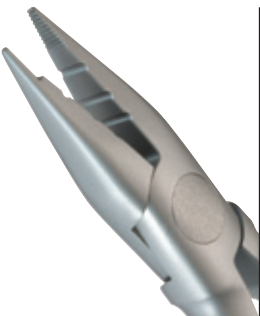
Kleszcze do zaginania końcówek łuku 400-127

To wielofunkcyjne kleszcze do doginania drutu niklowo-tytanowego do grubości .025". Zginają końcówki bez podgrzewania.



Kleszcze Tweeda do formowania pętelek 400-131

Są przeznaczone do formowania pętelek o średnicach .045", .060" i .075" na drutach do grubości .021" x .025".



Kleszcze Jarabacka 400-129

To wszechstronne kleszcze do doginania miękkich drutów do grubości .020", wyposażone we wcięcia, które ułatwiają precyzyjne doginanie i zamykanie pętelek..



Wymienne ostrza do kleszczy 400-124T

przeznaczone do kleszczy do usuwania kleju 400-124, średnica 1/4" (6,35 mm)

6 sztuk w opakowaniu



Wymienne ostrza do kleszczy 400-124TT

przeznaczone do kleszczy do usuwania kleju 400-124, długość 5 mm



Kleszcze do konturowania pierścieni 400-128

Są przeznaczone do kształtowania i konturowania stalowych pierścieni na trzonowcach.



Wymienne końcówki teflonowe do kleszczy 400-120T

przeznaczone do kleszczy o dłuższych rączkach do zdejmowania pierścieni 400-120, 3/16" (4,76 mm)

6 sztuk w opakowaniu



Wymienne końcówki teflonowe do kleszczy 400-120TT

przeznaczone do kleszczy o dłuższych rączkach do zdejmowania pierścieni 400-120, 1/4" (6,35 mm)

6 sztuk w opakowaniu



Kleszcze do konturowania 400-133

Idealnie nadają się do delikatnego konturowania drutów do grubości .030".



Wymienne wkłady silikonowe do kleszczy 400-103T

przeznaczone do kleszczy do odcinania dystalnych końcówek drutów równo z brzegiem rurki 400-103

3 sztuki w opakowaniu