

# Lotus|DS PLUS<sup>®</sup>

**Studium przypadku**  
**6 wizyt**  
**4 zestawy łuków**

**ORTO-FAN**<sup>®</sup>

ul. Jagiellońska 66 | 03-468 Warszawa  
tel. 22 818 53 87 | 22 818 97 99 | 22 618 30 50  
sprzedaz@ortofan.pl | www.ortofan.pl



**SYSTEM PASYWNY**



Lotus|DS  
PLUS

ORTO-FAN®

ul. Jagiellońska 66 | 03-468 Warszawa  
tel. 22 818 53 87 | 22 818 97 99 | 22 618 30 50  
sprzedaz@ortofan.pl | www.ortofan.pl

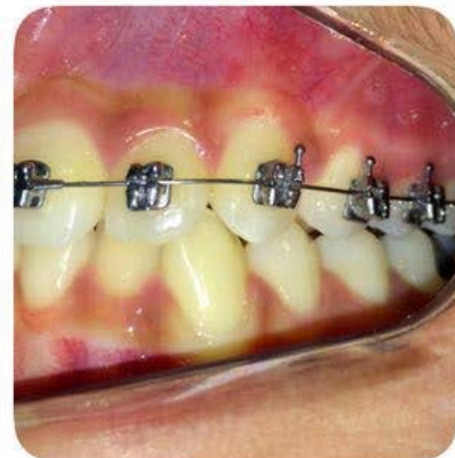




Łuki początkowe

Łuki .014”  
– termalne

Góra i dół  
**10 tygodni**



.010” X .030”  
sprężynka  
niklowo-tytanowa





## Uszeregowanie zębów

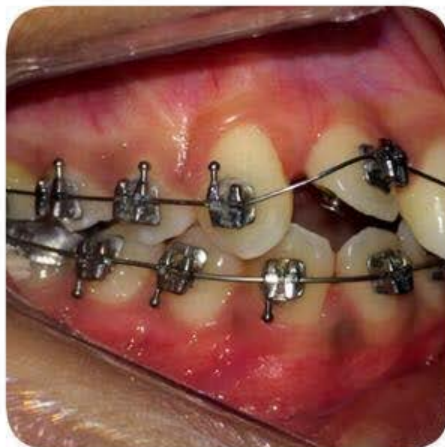
Nadbudowa kompozytowa  
Trzonowce w dolnym łuku





Łuk okrągły  
Środkowa  
faza leczenia

Łuki .018”  
– termalne  
Góra i dół  
**12 tygodni**



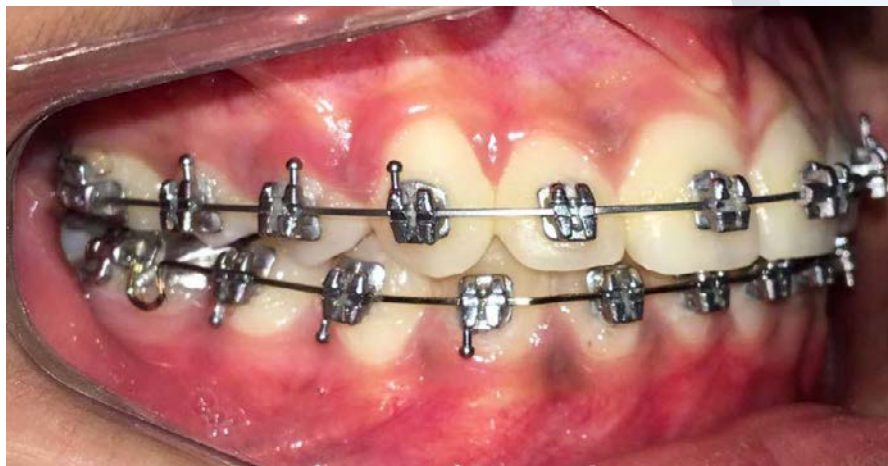
## Faza łuków krawężnych

Łuki .016" X .025"

– termalne

Góra i dół

**12 tygodni**





## Finishing

Łuki .017" X .025"  
– superelastyczne  
niklowo-tytanowe  
Góra

**22 tygodnie**

Łuki .016" X .022"  
– stalowe  
Ostatni etap leczenia  
Dół

**22 tygodnie**



**14 miesięcy**

**6 wizyt  
4 zestawy łuków  
ortodontycznych**

