

# ALPINE SL™

W pełni interaktywny metalowy zamek samoligaturujący z elastycznym zatrzaskiem ze stopu niklowo-tytanowego

**Łatwe otwieranie i zamykanie**  
nie są wymagane specjalne narzędzia

**Skrzydło zamka**  
głębokie wcięcia  
ułatwiają ligaturowanie

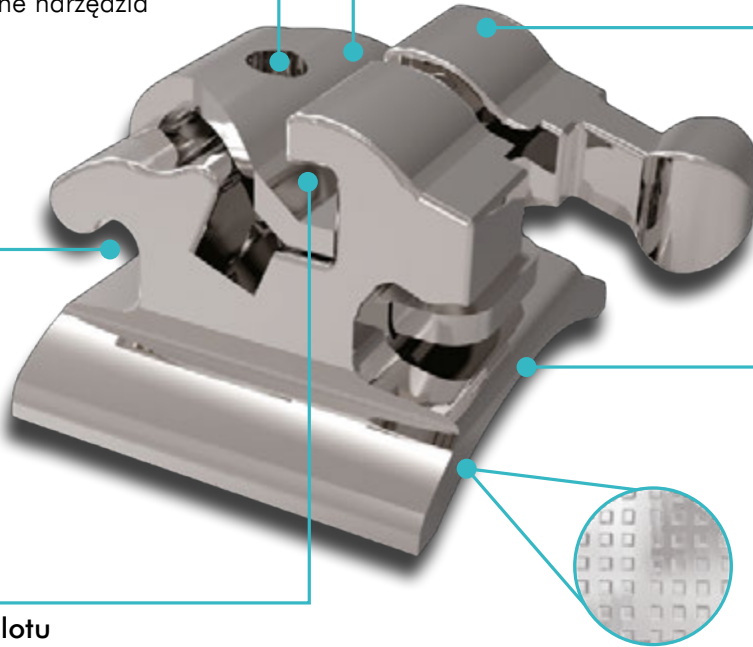
**Optymalna szerokość slotu**  
umożliwia pełną kontrolę rotacji

**Elastyczny zatrzask niklowo-tytanowy**  
doskonała pamięć klapki zapewnia  
pewne działanie przez cały okres leczenia

**Gładka powierzchnia**  
zapewnia wyjątkowy komfort

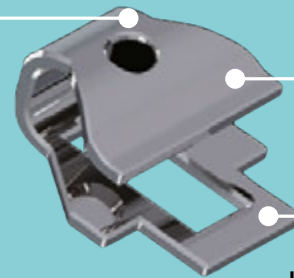
**Podstawa zamka**  
zapewnia lepszą kontrolę  
i precyzyjne dopasowanie

**Baza mechaniczna**  
wykonana technologią laserową  
zapewnia łatwe przyklejanie  
oraz pewne i przewidywalne  
zdejmowanie zamków



## Elastyczny zatrzask niklowo-tytanowy

Sprężyste właściwości i doskonała pamięć superelastycznego stopu Ni-Ti zapewniają pewne działanie bez ryzyka odkształcenia



**Pełna szerokość slotu**  
zapewnia optymalną kontrolę nad rotacją

**Gładkie, polerowane wykończenie**  
dla większego komfortu pacjenta

### Komfort pracy

Łatwe otwieranie, łatwe zamykanie zapewnia znacznie szybszą zmianę łuku bez użycia specjalnych narzędzi. Do otwarcia klapki w zamku można wykorzystać powszechnie dostępne narzędzia ze spiczastą końcówką.



### Oznaczenia Palmera

Zamki są łatwo rozpoznawane na dwa sposoby. Każda baza zamka jest wycięta laserowo z oznaczeniem Palmera, aby wskazać kwadrant i ząb. Dodatkowo, kolorowa kropka jest umieszczona na skrzydle zamka po stronie dystalnej – dziąstkowej dla celów identyfikacji wzrokowej.



# ALPINE SL™

W pełni interaktywny metalowy zamek samoligaturujący z elastycznym zatrzaskiem ze stopu niklowo-tytanowego

## Kontrola interaktywna

Dynamiczne oddziaływanie między mechanizmem ligaturowania a łukiem zapewnia precyzyjny stopień kontroli potrzebny w każdej fazie leczenia.

### Faza pasywna



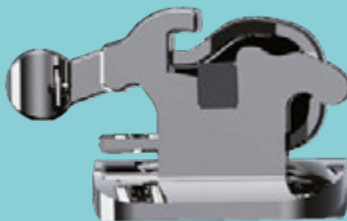
Łuki okrągłe w małym rozmiarze przesuwają się swobodnie, minimalizując zaangażowanie łuku i redukując tarcie, ułatwiając efektywne poziomowanie i uszeregowanie.

### Faza interaktywna



Łuki krawężne w małym rozmiarze wypełniają slot, ale nie docierają do mechanizmu ligaturowania. Zapewnia to dodatkową kontrolę podczas fazy roboczej do zamknięcia przestrzeni i kontroli rotacji i ekspresji formy łuku.

### Faza aktywna



Większe łuki krawężne wykraczają poza slot, wchodząc w pełny kontakt z zatrzaskiem, ułatwiając aktywną kontrolę w końcowej fazie i ostatnich poprawkach w leczeniu.

## MBT

Szczęka	Tork	Angulacja	Haczyk	Lewy	Prawy	.022
Siekacz centralny	17°	4°			✓	M12100
	17°	4°		✓		M12101
Siekacz boczny	10°	8°			✓	M12102
	10°	8°		✓		M12103
Kieł	-7°	8°	✓		✓	M12106
	-7°	8°	✓	✓		M12107
Pierwsze/drugie przedtrzonowce	-7°	0°	✓		✓	M12110
	-7°	0°	✓	✓		M12111
Żuchwa	Tork	Angulacja	Haczyk	Lewy	Prawy	.022
Siekacz centralny/boczny	-6°	0°		✓	✓	M12120
Kieł	-6°	3°	✓		✓	M12126
	-6°	3°	✓	✓		M12127
1. przedtrzonowiec	-12°	2°	✓		✓	M12130
	-12°	2°	✓	✓		M12131
2. przedtrzonowiec	-17°	2°	✓		✓	M12134
<b>Zestaw</b>	Zestaw 5-5 z haczykami na 3-4-5 (20 Zamków)					<b>.022</b> KM12102

## ROTH

Szczęka	Tork	Angulacja	Haczyk	Lewy	Prawy	.022
Siekacz centralny	12°	5°			✓	M12400
	12°	5°		✓		M12401
Siekacz boczny	8°	9°			✓	M12402
	8°	9°		✓		M12403
Kieł	-2°	11°	✓		✓	M12406
	-2°	11°	✓	✓		M12407
Pierwszy/drugi przedtrzonowiec	-7°	0°	✓		✓	M12410
	-7°	0°	✓	✓		M12411
Żuchwa	Tork	Angulacja	Haczyk	Lewy	Prawy	.022
Siekacz centralny/boczny	0°	0°		✓	✓	M12420
Kieł	-11°	7°	✓		✓	M12426
	-11°	7°	✓	✓		M12427
1. przedtrzonowiec	-17°	0°	✓		✓	M12430
	-17°	0°	✓	✓		M12431
2. przedtrzonowiec	-22°	0°	✓		✓	M12434
	-22°	0°	✓	✓		M12435
<b>Zestaw</b>	Zestaw 5-5 z haczykami na 3-4-5 (20 Zamków)					<b>.022</b> KM12402