

POMIAR NAGRYZU POZIOMEGO



POMIAR NAGRYZU PIONOWEGO



INNE POMIARY



PODSUMOWANIE

Pozycjoner Systemu Kracovia (PSK) łączy płytkę pomiarową z lusterkiem stomatologicznym umożliwiając wielozadaniowe wykorzystanie jednego instrumentu, zarówno do pozycjonowania zamków ortodontycznych jak i w podstawowej diagnostyce ortodontycznej. W Poradni Ortodoncji Uniwersyteckiej Kliniki Stomatologicznej w Krakowie jest podstawowym instrumentem diagnostyczno-pozycjonującym. Instrument został wdrożony do produkcji przez firmę Aesculap Chifa z Nowego Tomyśla pod numerem katalogowym SP-032-175-PMK.



POZYCJONER SYSTEMU KRACOVIA (PSK)

AUTORSKI INSTRUMENT WSPOMAGAJĄCY
POZYCJONOWANIE ZAMKÓW ORTODONTYCZNYCH
I PODSTAWOWĄ DIAGNOSTYKĘ ORTODONTYCZNĄ

Bartłomiej W. Loster, Stephen Williams

AESCULAP CHIFA Sp. z o.o. | ul. Tysiąclecia 14 | 64-300 Nowy Tomyśl,
tel. 61 44 20 100 | fax 61 44 23 936 | www.chifa.com.pl

AESCULAP CHIFA - firma grupy B. Braun



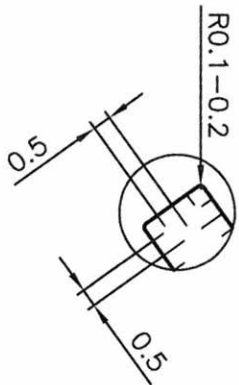
POZYCJONER SYSTEMU KRACOVIA (PSK)

AUTORSKI INSTRUMENT WSPOMAGAJĄCY
POZYCJONOWANIE ZAMKÓW ORTODONTYCZNYCH
I PODSTAWOWĄ DIAGNOSTYKĘ ORTODONTYCZNĄ

Bartłomiej W. Loster, Stephen Williams

Pozycjonowanie zamków ortodontycznych jest ważną czynnością, od której zależy końcowy efekt leczenia ortodontycznego. Na rynku stomatologicznym dostępnych jest wiele różnych instrumentów, których głównym celem jest pomoc w pozycjonowaniu zamków ortodontycznych względem brzegu siecznego lub powierzchni okluzyjnej zębów bocznych. W tych przypadkach do wzrokowej oceny położenia mezjalno-dystalnego względem wypukłości licowej powierzchni korony klinicznej konieczne jest użycie drugiego instrumentu, którym najczęściej jest lusterko stomatologiczne. Pozycjoner Systemu Kracovia (PSK) jest prostym instrumentem własnego pomysłu, ułatwiającym pozycjonowanie zamków w wymiarze wertykalnym i mezjalnodystalnym.

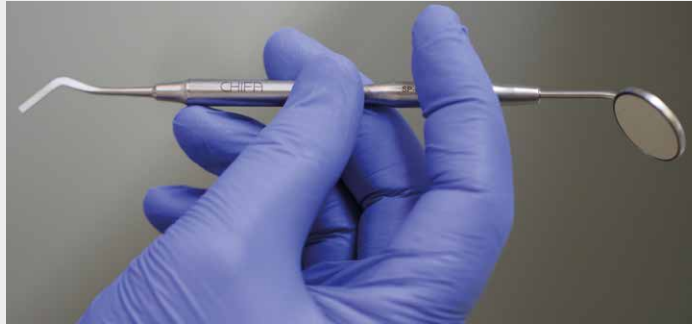
Instrument zbudowany jest z dwóch części. Pierwsza (płytką pomiarową) jest częścią roboczą zaopatrzoną w precyzyjną podziałkę milimetrową z dokładnością do 0,5 mm. Została umieszczona na metalowej płytce o wymiarach 10 mm x 2 mm i grubości $0,4 \pm 0,05$ mm, która umożliwia dokonanie wymaganych pomiarów diagnostycznych i zastosowania w czasie pozycjonowania zamków ortodontycznych.



POZYCJONOWANIE ZAMKÓW ORTODONTYCZNYCH



Kontrola pozycji w pionie i M-D



Obrót instrumentu o 180° między palcami jednej ręki



Kontrola pozycji M-D w odniesieniu do strony podniebiennej

PRZYKLEJENIE ODKLEJONEGO ZAMKA



Przygotowanie powierzchni i nałożenie kompozytu



Pozycjonowanie względem slotu osadzonego zamka



Dociśnięcie zamka



Zebranie nadmiarów



Oczyszczenie